

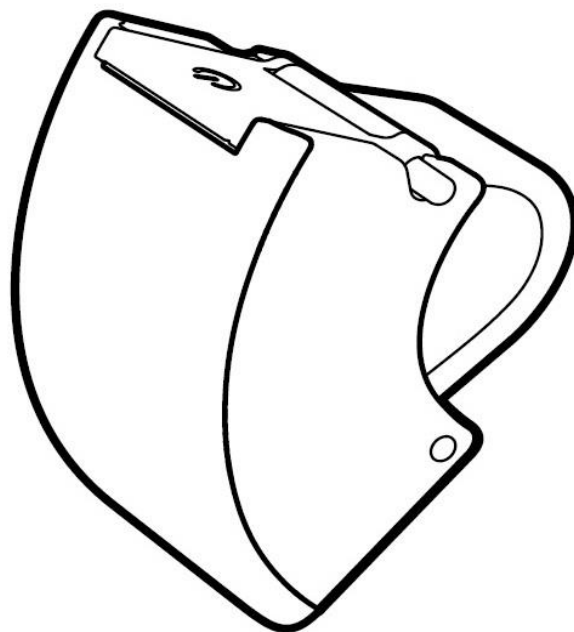
# BOOKMAN URBAN VISIBILITY

取扱説明書

## CURVE FRONT LIGHT CURVE REAR LIGHT

Rechargeable high power light

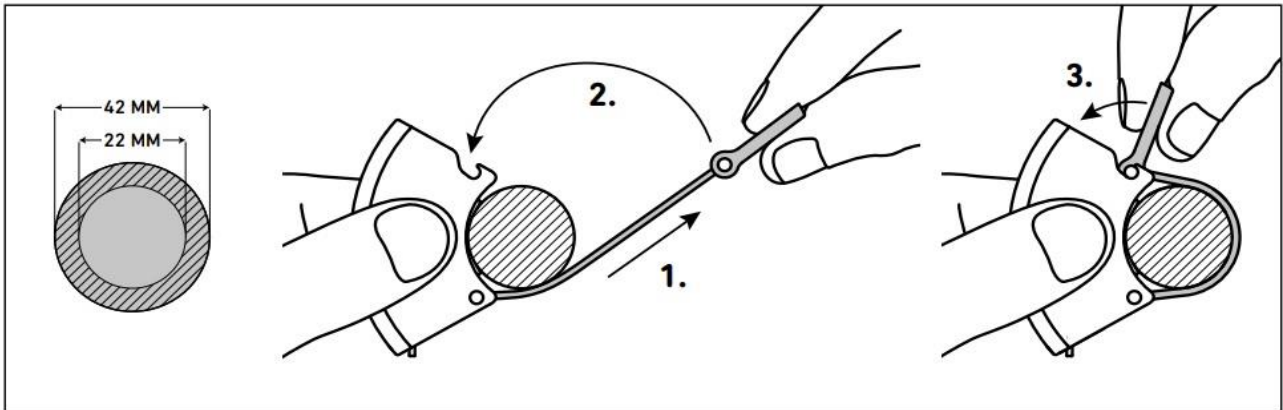
BOOKMAN  
URBAN  
VISIBILITY



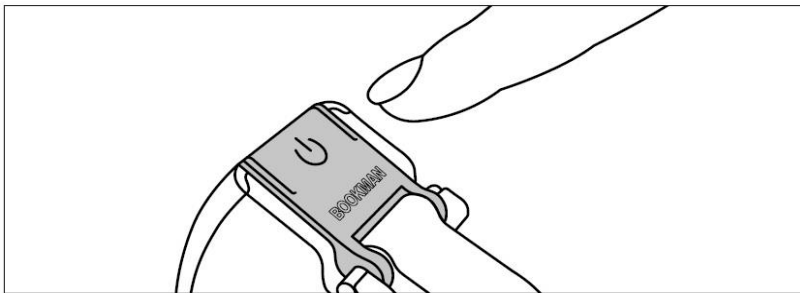
### ■ Curve Light (Front & Rear)

曲線のボディが特徴的なLEDライト。カーブしたボディから照射される光は約180°に広がりを見せ、正面だけでなく広い範囲を照らす。グリップ力のあるシリコンバンドでワンタッチで取付可能。リアはシートポスト等の角度のついたパーツに取付ける際、ライトが水平に設置できるように、本体側のシリコンブロックがナナメにカットされている。

●装着方法



取付対応径（直径）22mm ~ 42mm



●操作方法

オン/オフ：0.7秒押します

モード変更：ワンクリック

●明るさ：【Front】100LUMEN (Peak) / 【Rear】37LUMEN (Peak)

●点灯タイプ

【Front】

100LUMEN - MAX STEADY	2.5H
100LUMEN - FLASHING	12H
30LUMEN - ECO STEADY	7.5H
30LUMEN - ECO FLASHING	35H

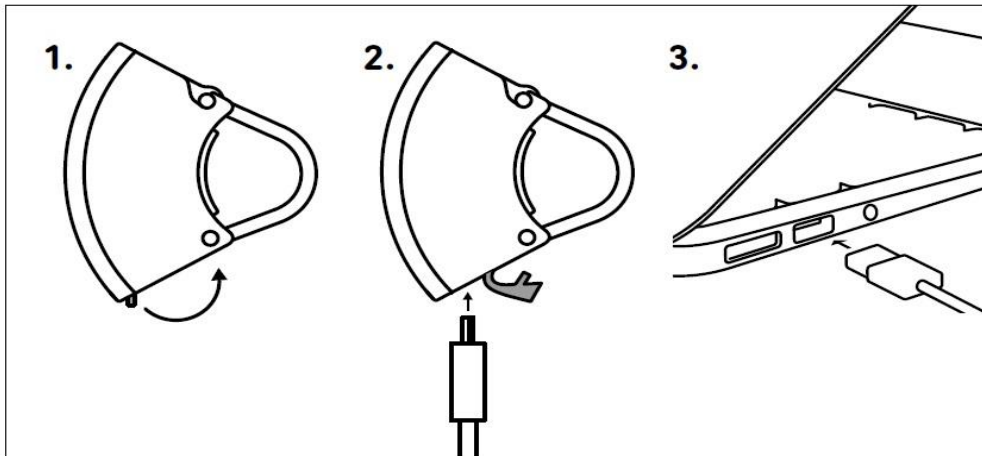
【Rear】

37LUMEN - MAX STEADY	2.5H
37LUMEN - FLASHING	12H
15LUMEN - ECO STEADY	6.5H
15LUMEN - ECO FLASHING	32H
37LUMEN - PULSE	10H

防塵防水性能

IP44

●充電方法



●充電時間

約2時間 / USB充電式

充電中-赤点灯

充電完了-緑点灯

●バッテリーインジケーター

起動時

10秒毎赤点滅が3回-バッテリー残量20%未満

5秒毎赤点滅が3回-バッテリー残量10%未満

2秒毎赤点滅が3回-バッテリー残量5%未満

停止時

緑点滅が6回-バッテリー残量20%以上

赤点滅が6回-バッテリー残量20%未満

●サイズ/重量

57 x 30 x 35mm (本体のみ) / 46g

●電池

USBリチャージャブルリチウムイオンバッテリー650mAh

●Package contents

本体×1

Micro USB cable(B type)×1

※保証

購入日より1年の保証が付きます。(購入証明が必要になりますので、納品書、レシートは必ず保管いただきますようお願いいたします。)

製品の素材、製造工程によって起こる問題に対して保証が適用されます。

間違った使用方法、落下、内外部の改造、水没のアクシデントによる故障は、いかなる場合でも保証対象外になります。

お問い合わせ

輸入元：株式会社バーリオ

〒603-8464 京都市北区鷹峯黒門町41 ホワイトハウス

受付時間：11：00～17：00（土・日・祝日、年末年始を除く）

TEL：075-354-6604 FAX:075-354-6614

E-mail：info@barriojapan.com